

**KRAJSKÝ ÚŘAD PLZEŇSKÉHO KRAJE**  
**ODBOR DOPRAVY A SILNIČNÍHO HOSPODÁŘSTVÍ**  
**Škroupova 18, 306 13 Plzeň**

Vaše č. j.:  
Ze dne:  
Naše č. j.: PK-DSH/12148/20  
Spis. zn.: ZN/2542/DSH/20  
Počet listů: 3  
Počet příloh: 1  
Počet listů příloh: 15

Vyřizuje: Bc. Pavlína Nováčková  
Tel.: 377 195 094  
E-mail: pavlina.novackova@plzensky-kraj.cz

Datum: 18.12.2020

**VEŘEJNÁ VYHLÁŠKA**  
**OPATŘENÍ OBECNÉ POVAHY**

Přechodná úprava provozu na pozemní komunikaci

Krajský úřad Plzeňského kraje, odbor dopravy a silničního hospodářství, jako věcně a místně příslušný správní orgán (dále jen „správní orgán“) podle § 124 odst. 4 písm. b) zákona č. 361/2000 Sb., o provozu na pozemních komunikacích a o změnách některých zákonů, ve znění pozdějších předpisů, (dále jen „zákon o silničním provozu“) na základě návrhu právnické osoby společnosti KANALIZACE A VODOVODY Starý Plzenec, a.s., Sedlec 195, 332 02 Starý Plzenec, IČ 61778079 (dále také jen „navrhovatel“)

**s t a n o v í**

v souladu s ustanovením § 77 odst. 1) písm. b) zákona o silničním provozu po předchozím projednání s dotčeným orgánem policie, Policie ČR, Krajské ředitelství policie Plzeňského kraje, územní odbor Plzeň-venkov, DI ze dne 04.2020, pod čj.: KRPP-131692-2/ČJ-2020-031106-48, následující **přechodnou úpravu provozu na pozemních komunikacích – silnici I/19 a I/20**, za účelem označení operativního pracovního místa z důvodu odstraňování havárií vodohospodářského zařízení

- Dotčený úsek: **silnice I/19 obec Nezvěstice, I/20 obec Nepomuk a Kasejovice**
- Stanovené dopravní značení a zařízení pro označení pracovního místa: viz schémata a situace, které jsou přílohou tohoto opatření obecné povahy
- Doba platnosti: **od 01.01.2021 do 31.12. 2021**

Toto stanovení přechodné úpravy provozu se vydává za následujících podmínek:

- stanovené dopravní značky, světelné signály a dopravní zařízení související s označením pracovního místa budou instalovány bezprostředně před zahájením prací, nebude-li to možné, musí být jejich platnost dočasně zrušena zakrytím nebo jiným vhodným způsobem. Bezprostředně po skončení prací a uvedení pozemní komunikace do sjízdného stavu bude umístěná přechodná úprava provozu odstraněna.

- místní úprava provozu, která nebude v souladu s touto přechodnou úpravou provozu, bude po dobu trvání přechodné úpravy zneplatněna.
- veškeré dopravní značky a dopravní zařízení musí svým provedením odpovídat příslušným ustanovením zákona o silničním provozu, vyhlášky č. 294/2015 Sb., kterou se provádějí pravidla provozu na pozemních komunikacích, a příslušným technickým normám a předpisům. Umístění dopravního značení provede odborná osoba.
- stanovená přechodná úprava provozu na pozemní komunikaci bude umístěna v souladu s TP 65 „Zásady pro dopravní značení na pozemních komunikacích“.
- použité dopravní značky budou provedeny výhradně jako retroreflexní třídy minimálně 1 dle platné ČSN a musí být osazeny buď na stabilních stojanech opatřených červeno-bílými pruhy, spodní hranou ve výšce minimálně 0,60 m nad vozovkou nebo na podpěrných sloupcích opatřených nátěrem se střídavě červeno-bílými pruhy šířky 0,10 – 0,20 m v celkové délce min. 0,45 m
- podpěrné sloupky budou uchyceny v podkladních deskách
- navrhovatel zajistí, aby použité dopravní značky byly po celou dobu udržovány v plně funkčním stavu a v čistotě, a aby byly správně umístěny a připevněny
- Skutečnou dobu trvání dopravního omezení je povinen žadatel zadat do univerzální aplikace (<http://jsu.jsdi.cz> ) Národního dopravního informačního centra (NDIC), Slovenská 7/1124, 702 00 Ostrava – Přívoz. V nutných případech lze tyto operativní změny hlásit telefonicky na NDIC (596 663 550-556).

Tímto stanovená přechodná úprava provozu na pozemních komunikacích je pouze pro potřeby společnosti KANALIZACE A VODOVODY Starý Plzenec, a.s., Sedlec 195, 332 02 Starý Plzenec, IČ 61778079 a nesmí být poskytována dalším osobám nebo společnostem.

### Odůvodnění

Krajský úřad Plzeňského kraje, odbor dopravy a silničního hospodářství stanovil na základě žádosti navrhovatele a po souhlasném stanovisku Policie ČR výše uvedenou přechodnou úpravu provozu z důvodu zajištění bezpečnosti silničního provozu při odstraňování havárií na vodohospodářském zařízení.

### Poučení

Ve smyslu ust. § 173 odst. 2 správního řádu, proti opatření obecné povahy nelze podat žádný opravný prostředek.

**KRAJSKÝ ÚŘAD**  
Plzeňského kraje  
odbor dopravy a silničního hospodářství

Mgr. Dušan Pakandl  
vedoucí odboru dopravy a silničního hospodářství

podepsáno elektronicky

Ve smyslu ust. § 77 odst. 5 zákona o silničním provozu, opatření obecné povahy nabývá účinnosti pátým dnem po dni vyvěšení veřejné vyhlášky.

Toto opatření obecné povahy musí být zveřejněno na úřední desce:

- Krajského úřadu Plzeňského kraje
- Obecního úřadu Nezvěstice
- Městského úřadu Nepomuk
- Městského úřadu Kasejovice

a musí být vyvěšeno na dobu nejméně 15-ti dnů (15. den je dnem oznámení)

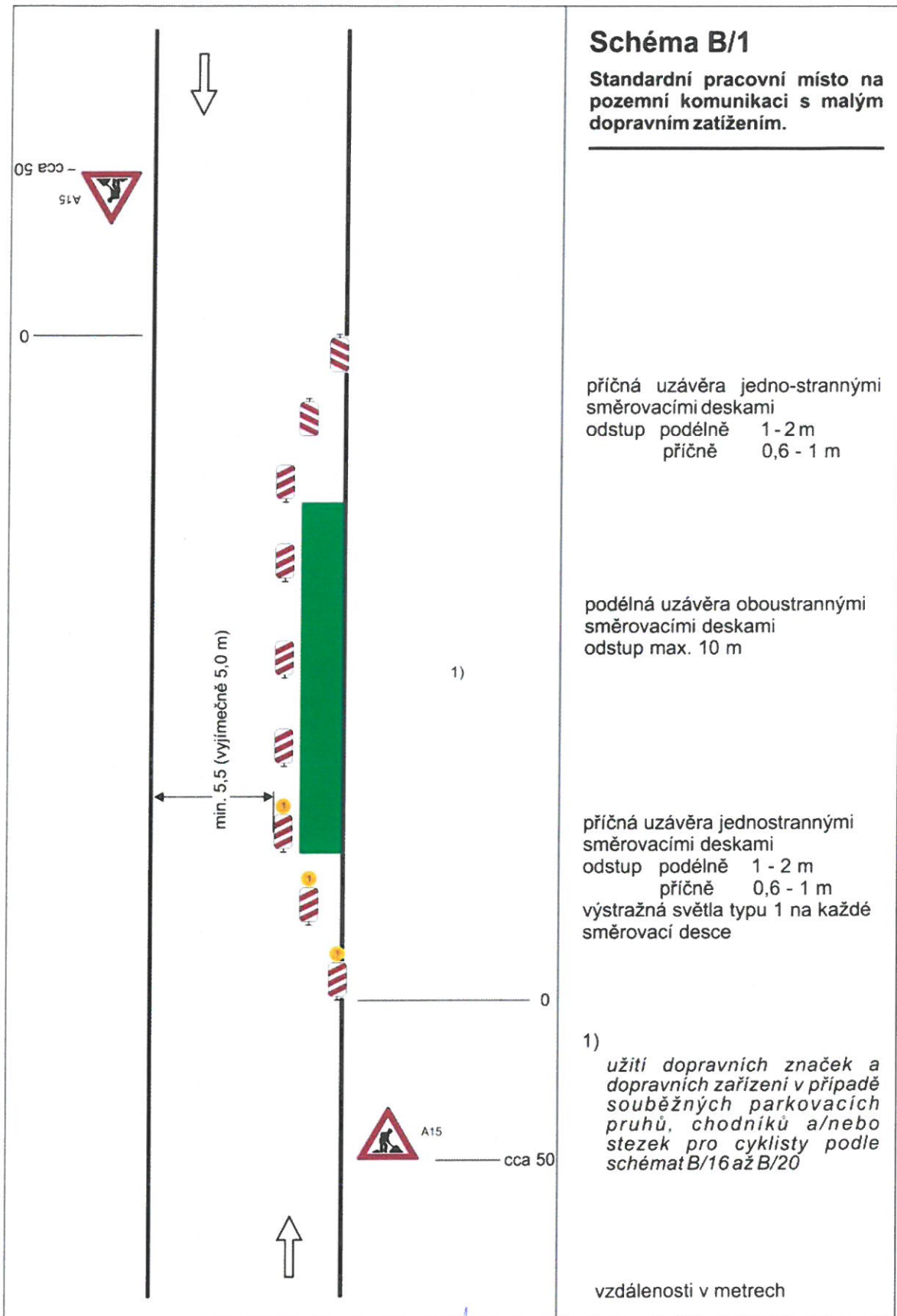
Vyvěšeno.....

Sejmuto.....

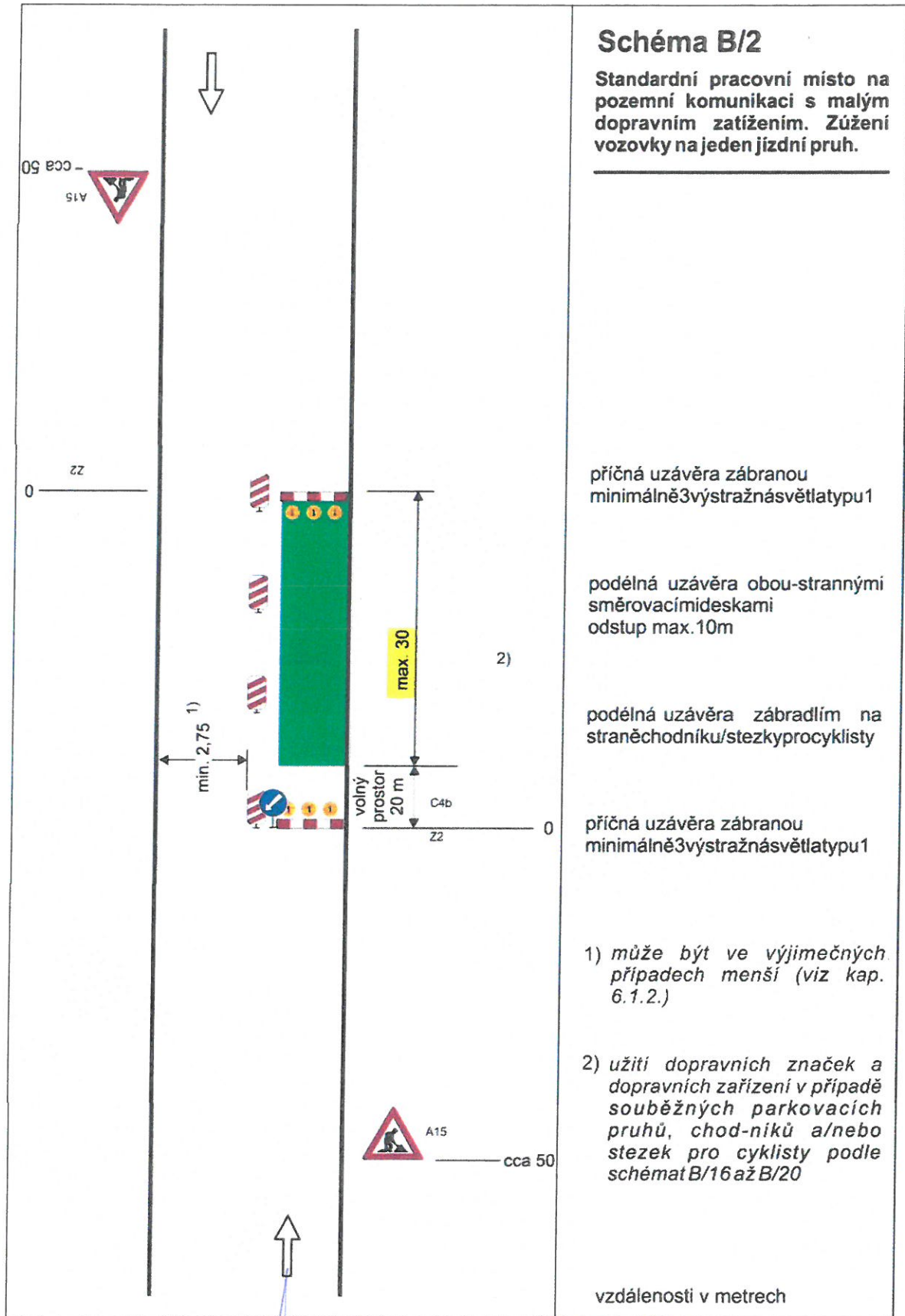
**Příloha:** schémata s vyznačením umístění dopravního značení

**Obdrží:**

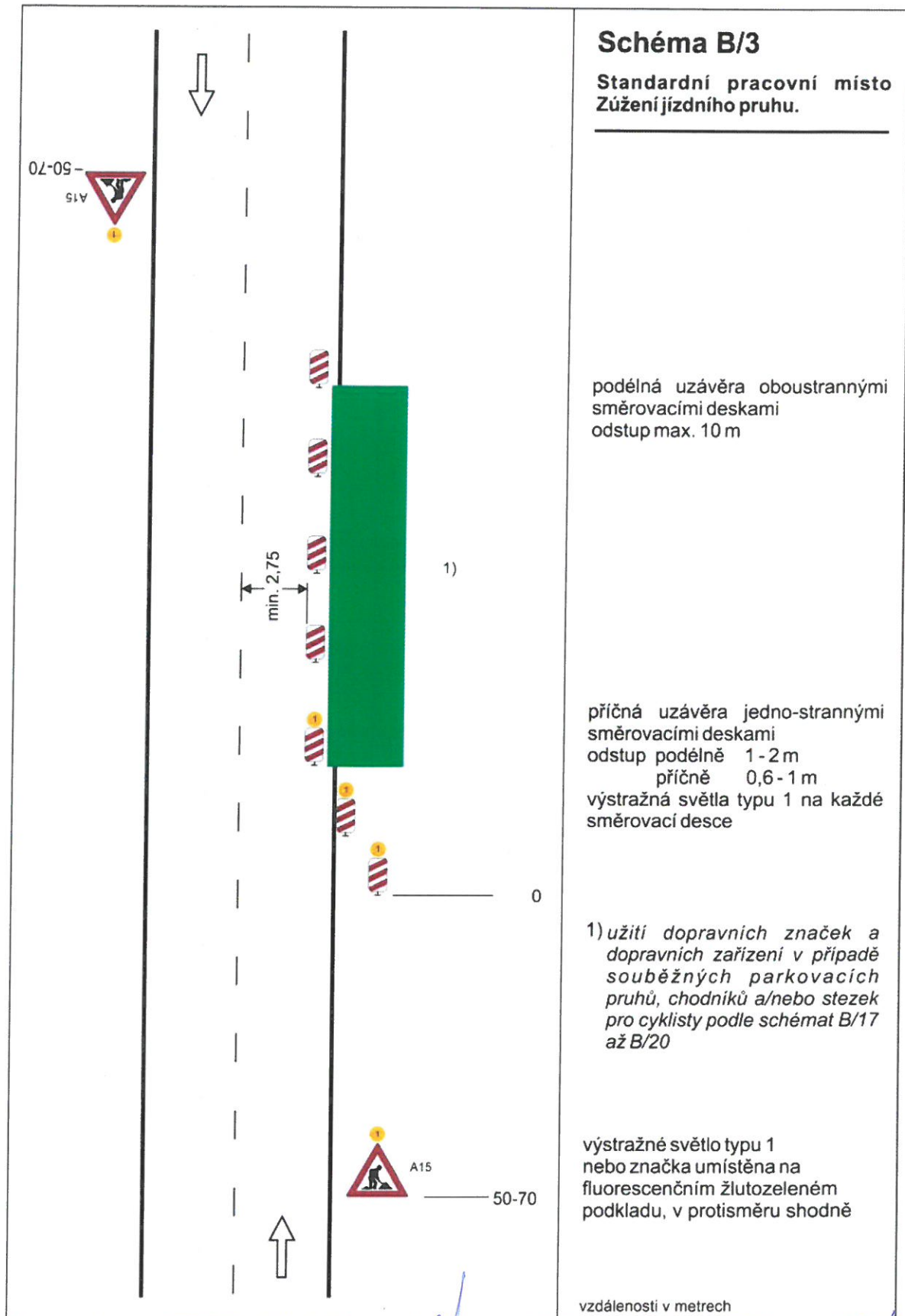
- KANALIZACE A VODOVODY Starý Plzenec, a.s., Sedlec 195, 332 02 Starý Plzenec, IČ 61778079
- OÚ Nezvěstice, MěÚ Nepomuk, MěÚ Kasejovice (k vyvěšení)
- Ředitelství silnic a dálnic ČR, správa Plzeň
- vlastní k založení





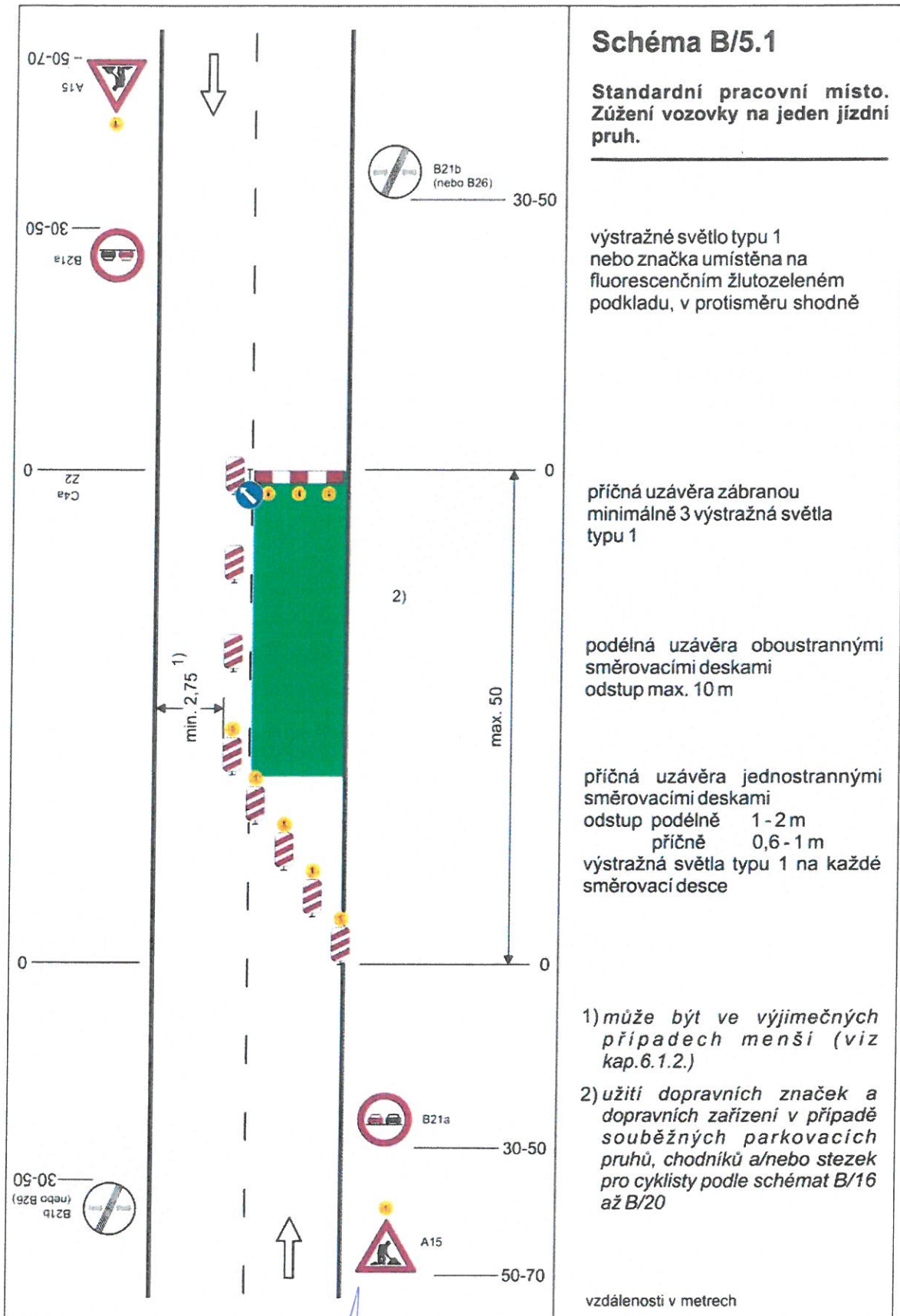


Stano Leno dne 18.12.2020 pro č. 7K 214/14220/20



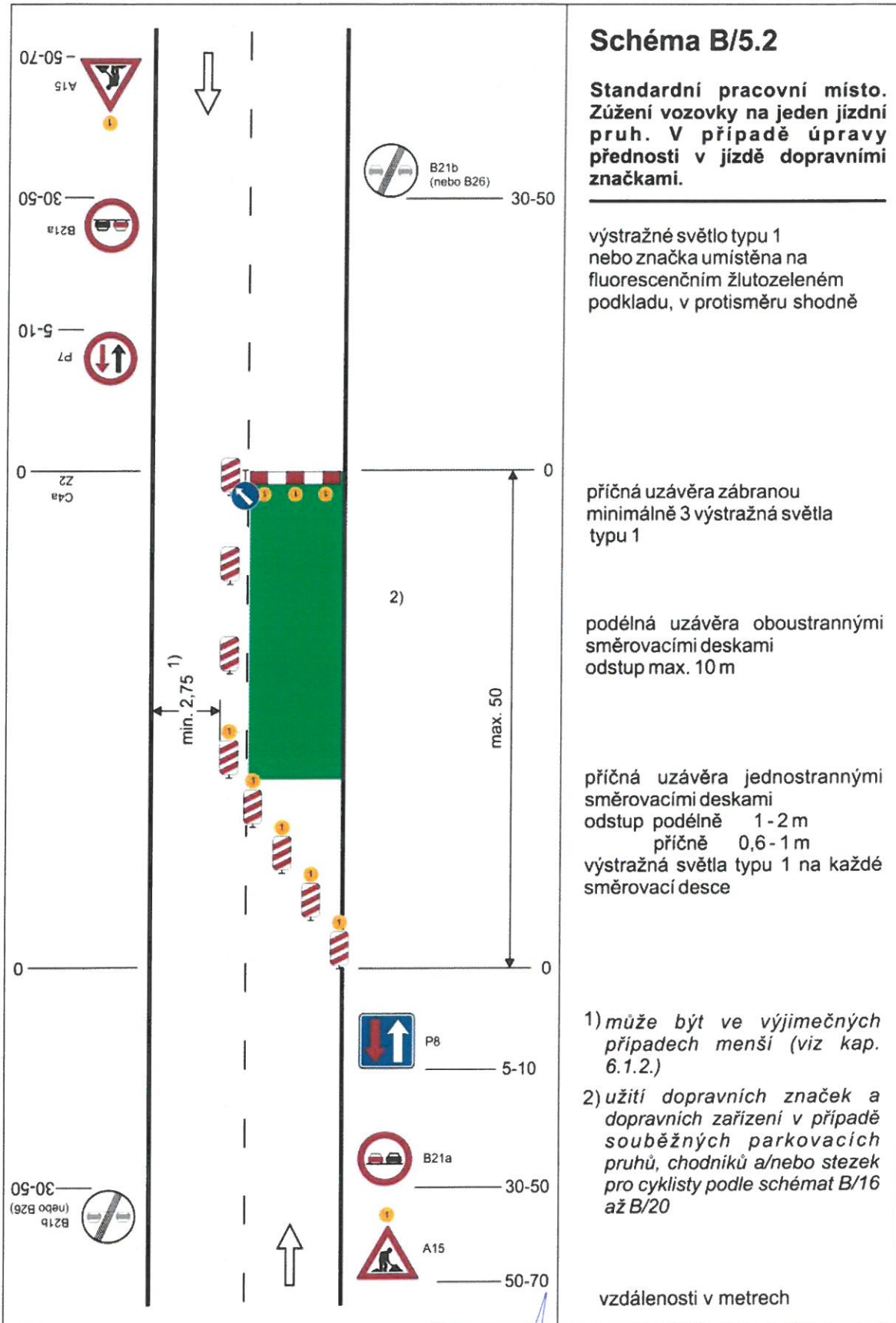
Stavová značka 18.12.2020 jed. vý. PK-214/12140/20

**KRAJSKÝ ÚŘAD**  
**Plzeňského kraje**  
odbor dopravy a silničního hospodářství TP 66 / 2015



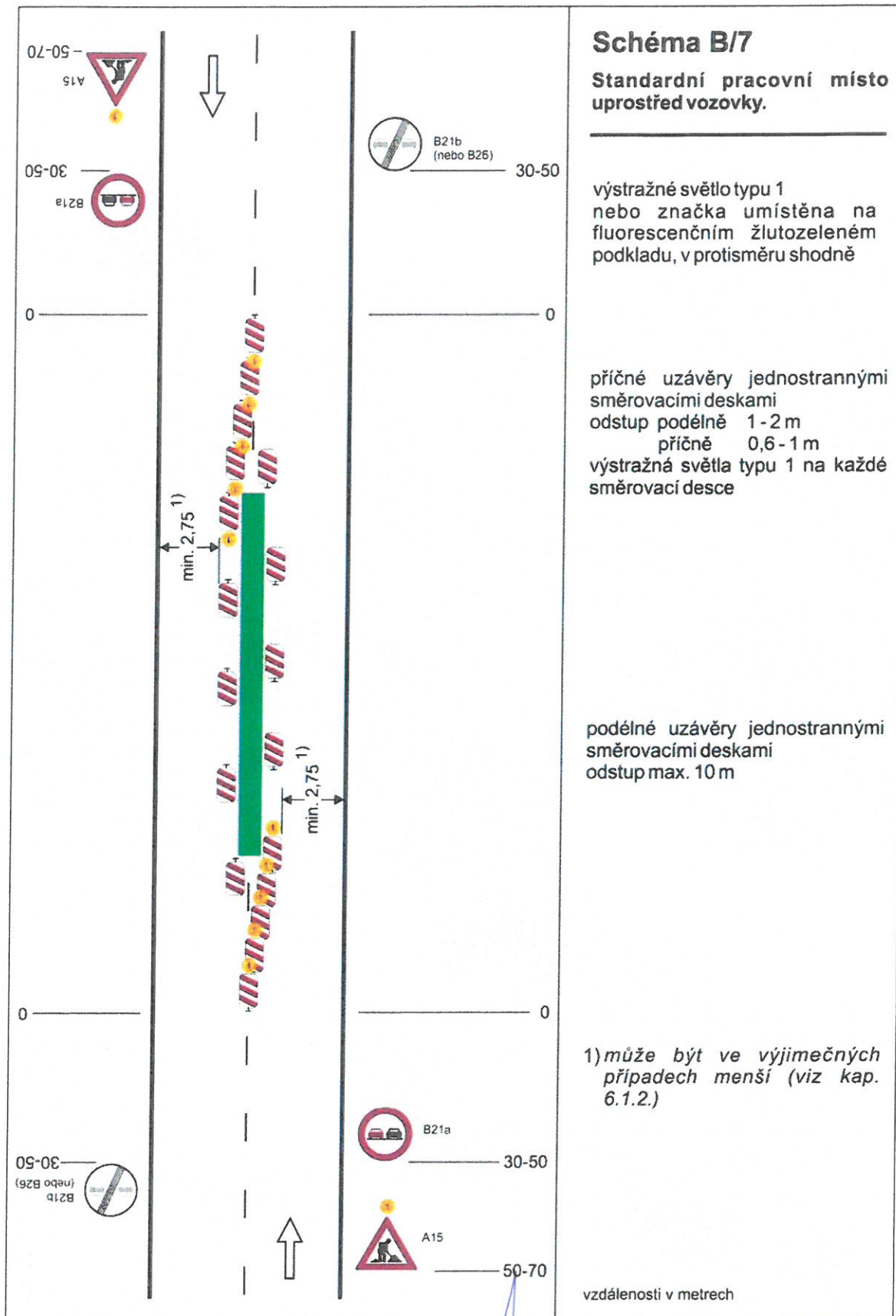
Navazeno dne 18.12.2020 pod čí. 7K-DH/14820/20





*Plzeňského úřadu 18.12.2020 pro új. PK-DH/12148/20*





### Schéma B/7

**Standardní pracovní místo uprostřed vozovky.**

výstražné světlo typu 1  
nebo značka umístěna na fluorescenčním žlutozeleném podkladu, v protisměru shodně

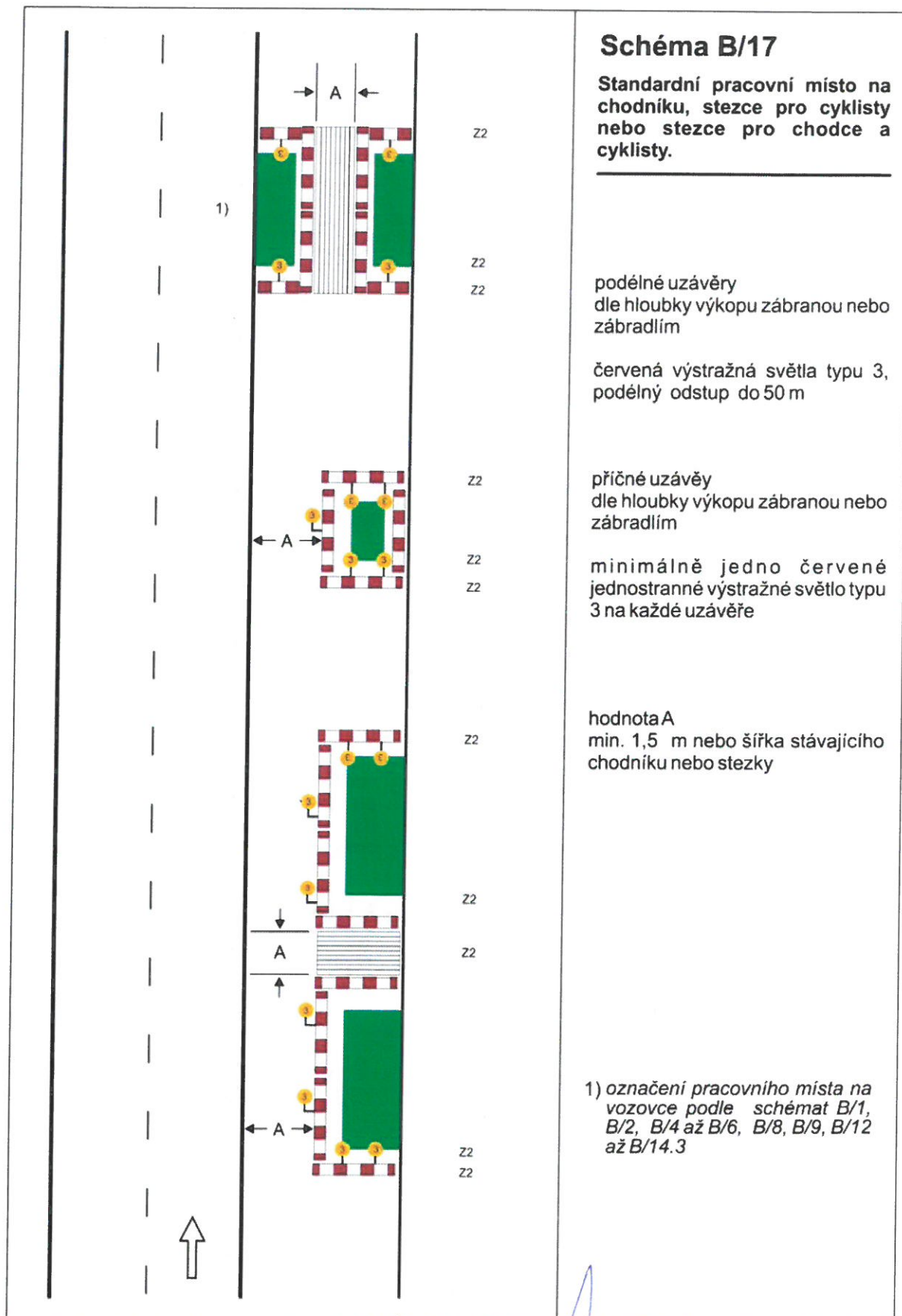
příčné uzávěry jednostrannými směrovacími deskami  
odstup podélně 1-2 m  
příčně 0,6-1 m  
výstražná světla typu 1 na každé směrovací desce

podélné uzávěry jednostrannými směrovacími deskami  
odstup max. 10 m

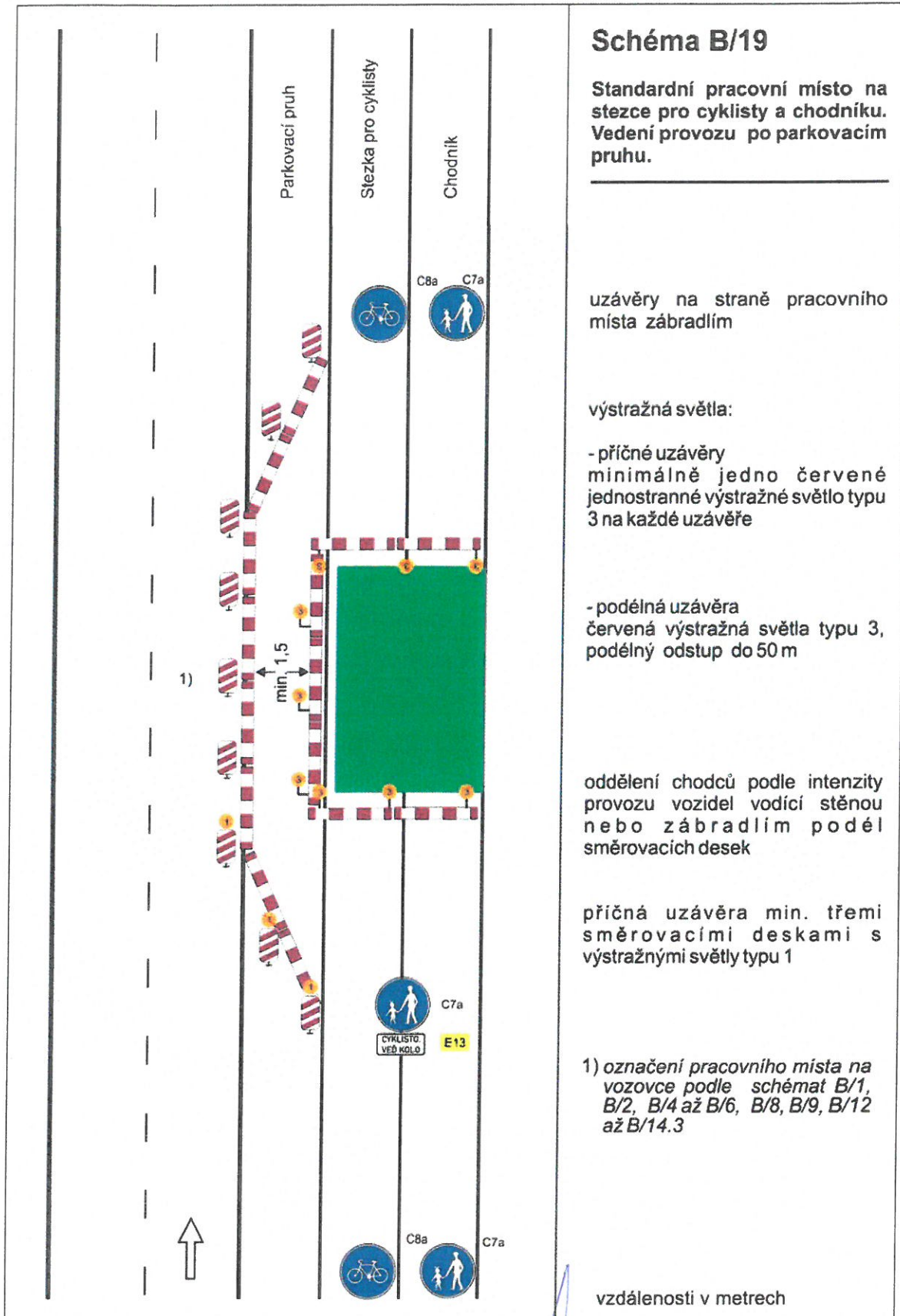
1) může být ve výjimečných případech menší (viz kap. 6.1.2.)

vzdálenosti v metrech

*Stavová akce 18.12.2020 pod č.j. TK-WH/14820/20*  
**KRAJSKÝ ÚŘAD**  
**Plzeňského kraje**  
 odbor dopravy ①  
 a silničního hospodářství

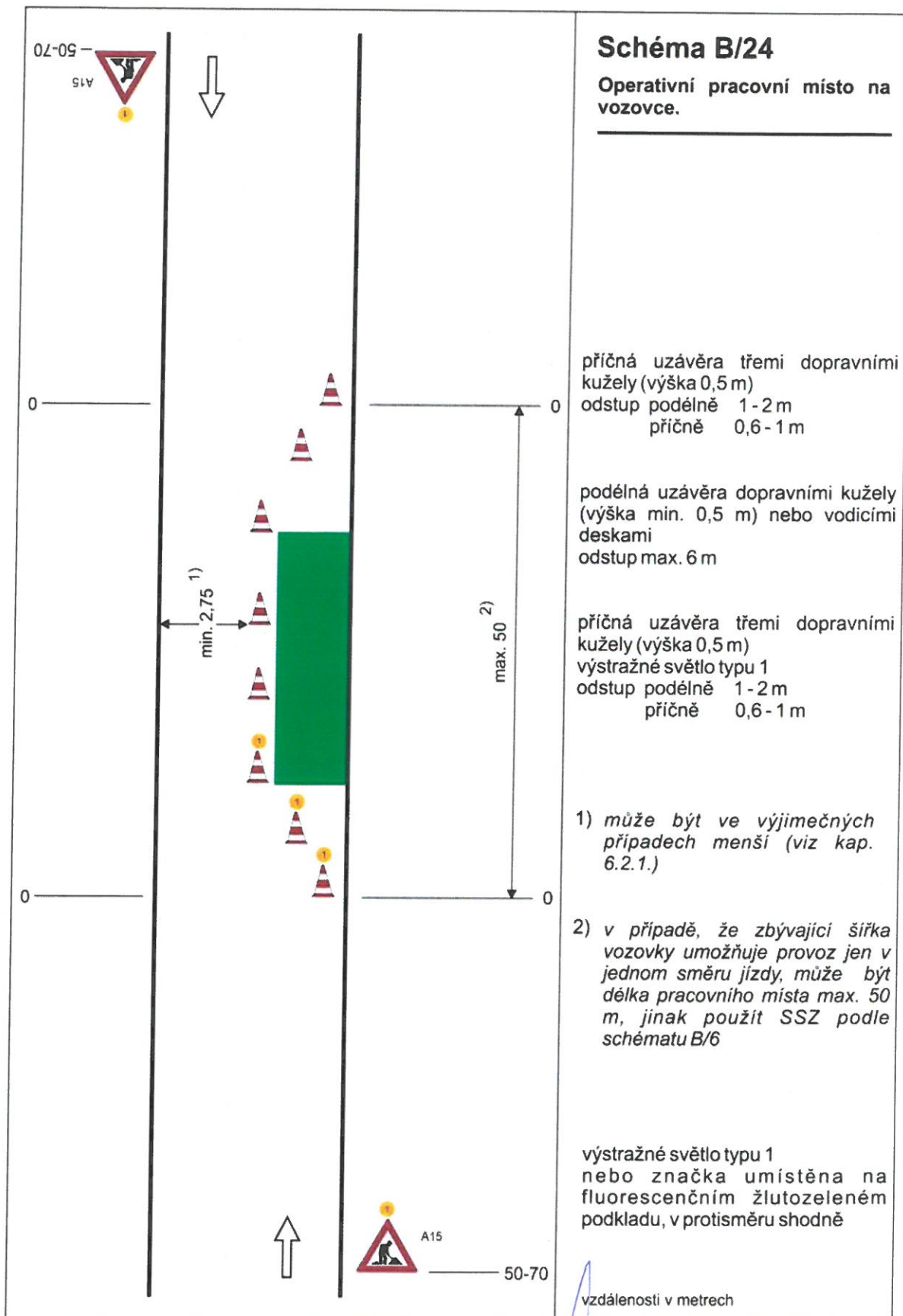


*Stavová změna dne 18.12. 2020 pod č.j. 7K-DS-4/12 148/15*



Handwritten note: *Handwritten note: dne 18.11.2016 pod č. PK-DAH/14820/20*

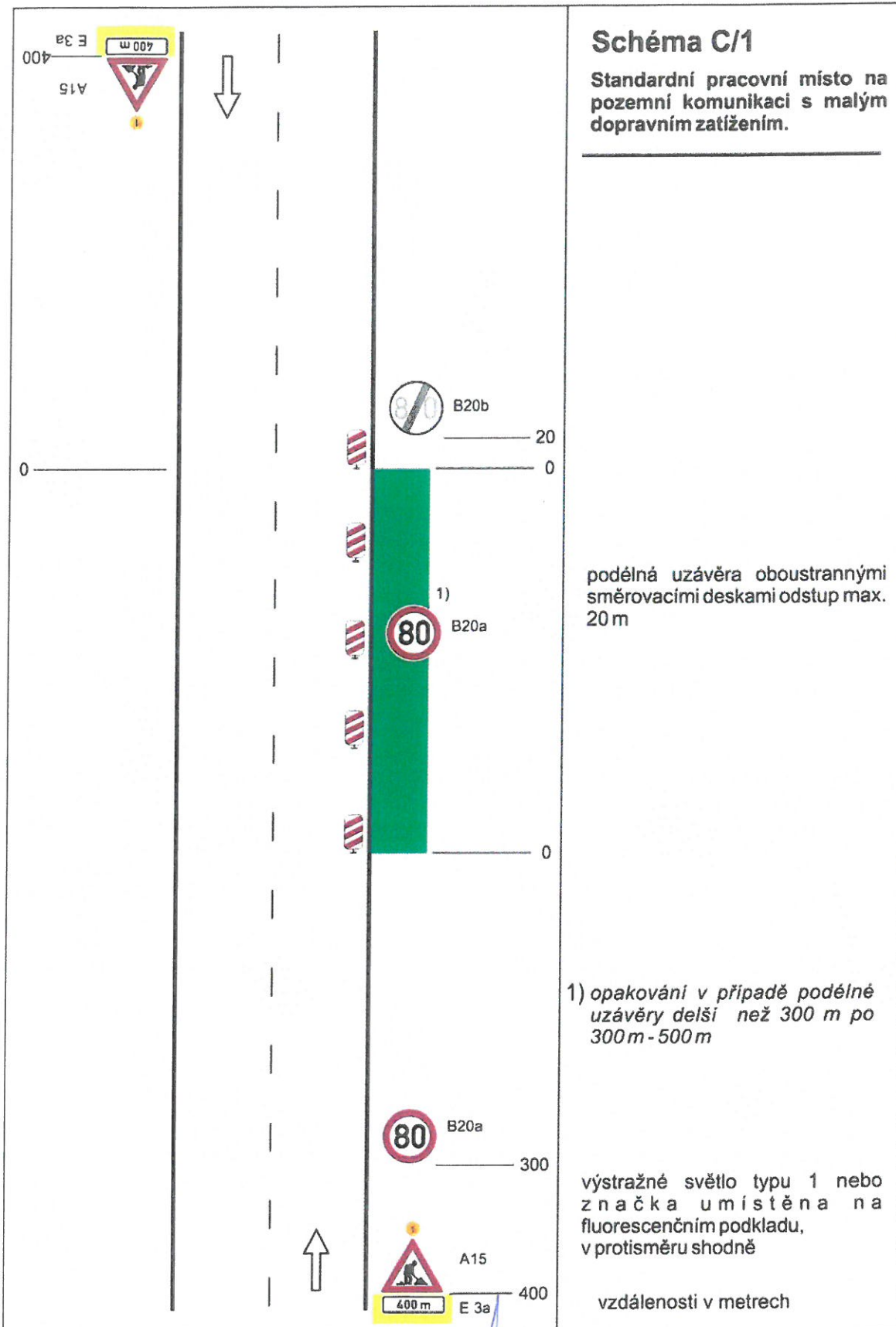




*Stavová změna 18.12.2010 pro č. PK-114/12 149/20*


**KRAJSKÝ ÚŘAD**  
**Plzeňského kraje**  
 odbor dopravy TP 66 / 2015  
 a silničního hospodářství



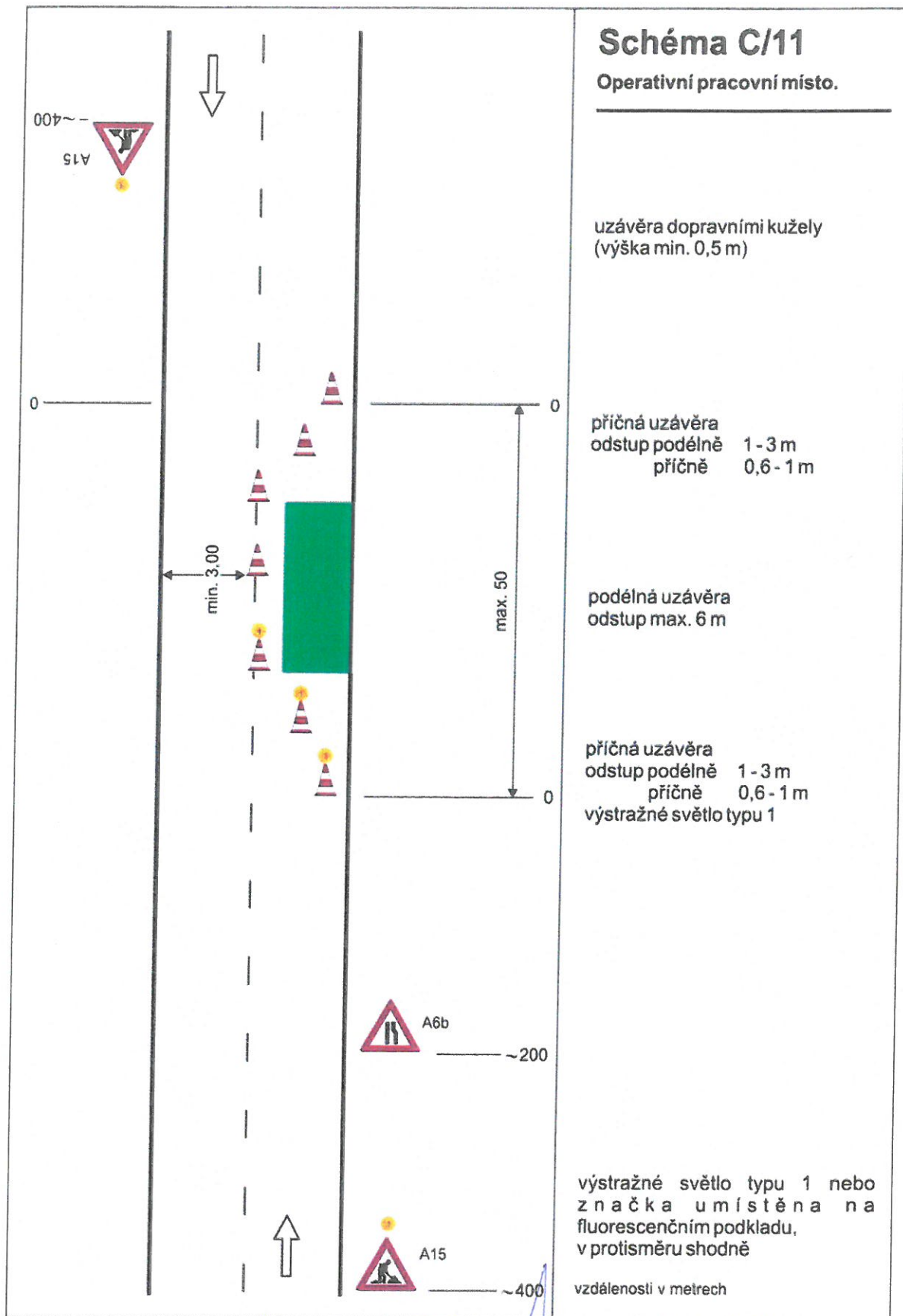


Stanovisko dne 18.12.2020 pro čj. PK-25H/14420/20

**KRAJSKÝ ÚŘAD**  
Plzeňského kraje

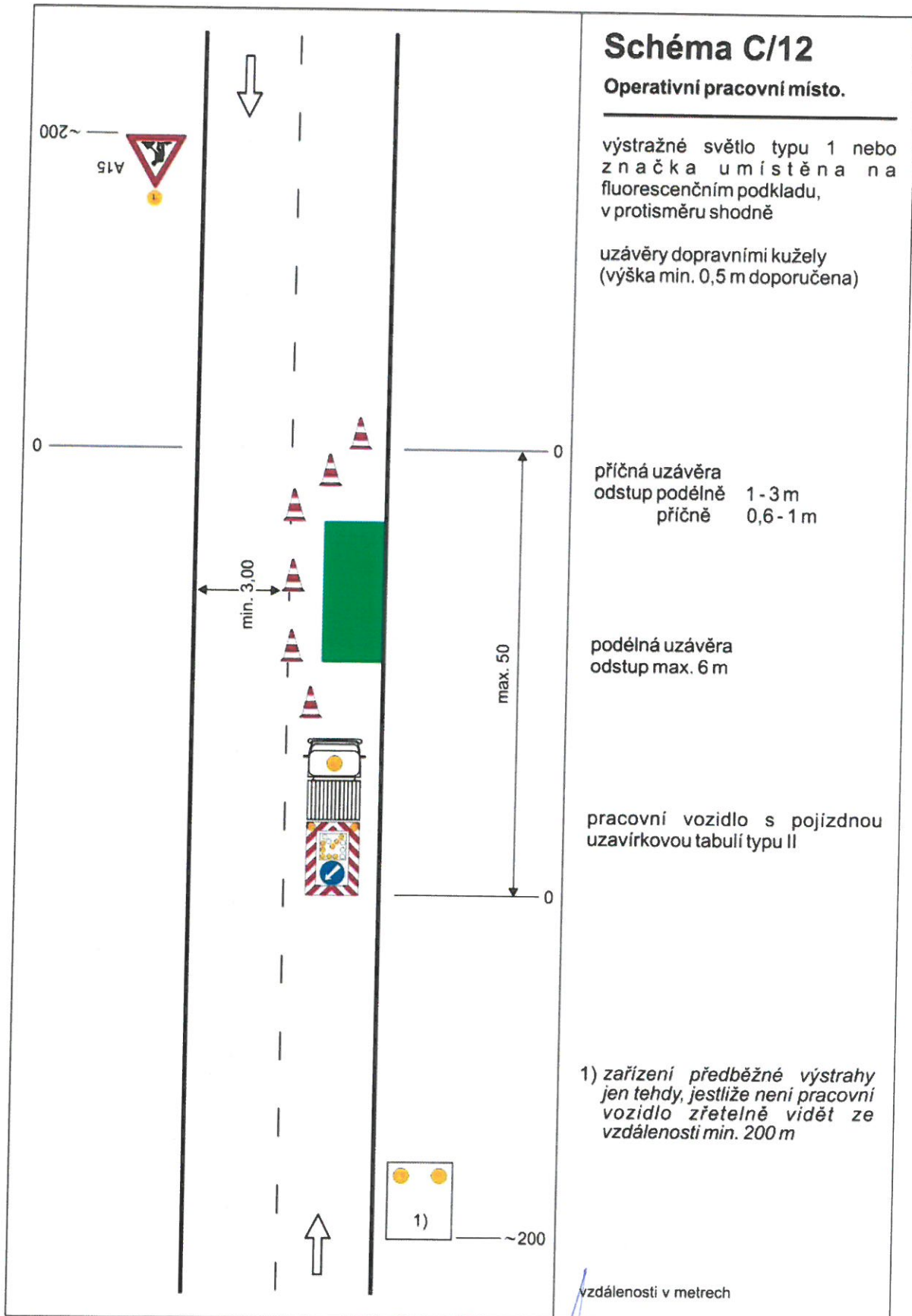
odbor dopravy  TP 66 / 2015  
a silničního hospodářství





Stanovisko dle 18.12.2020 pod č.j. 7K-DH/14820/20

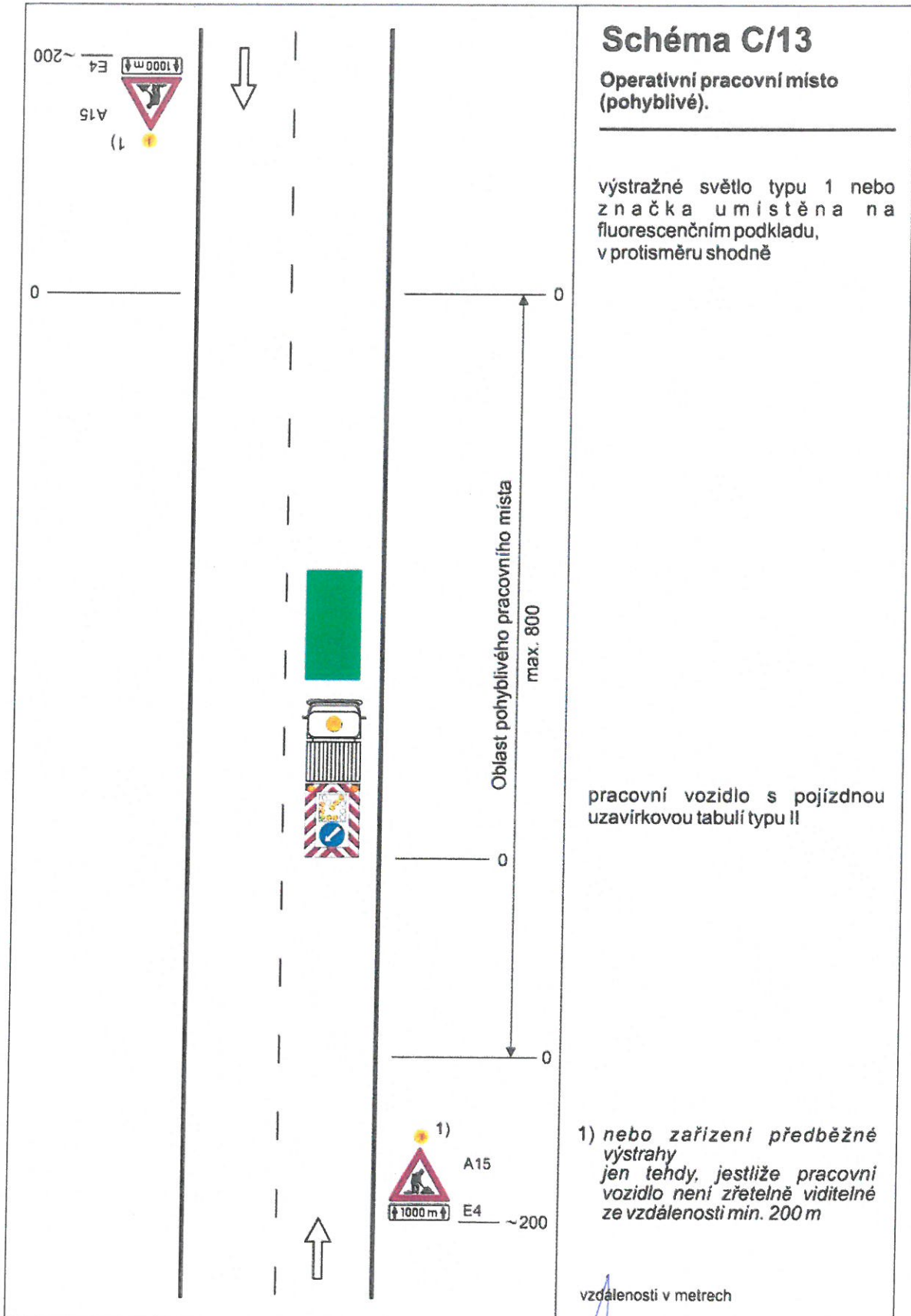
KRAJSKÝ ÚŘAD  
Plzeňského kraje  
odbor dopravy a silničního hospodářství  
TP 66 / 2015



Stanoveno dne 18.12. 2020 pro č. 7X-21H/14420/20

KRAJSKÝ ÚŘAD  
Plzeňského kraje  
odbor dopravy a silničního hospodářství





## Schéma C/13

Operativní pracovní místo  
(pohyblivé).

výstražné světlo typu 1 nebo  
značka umístěna na  
fluorescenčním podkladu,  
v protisměru shodně

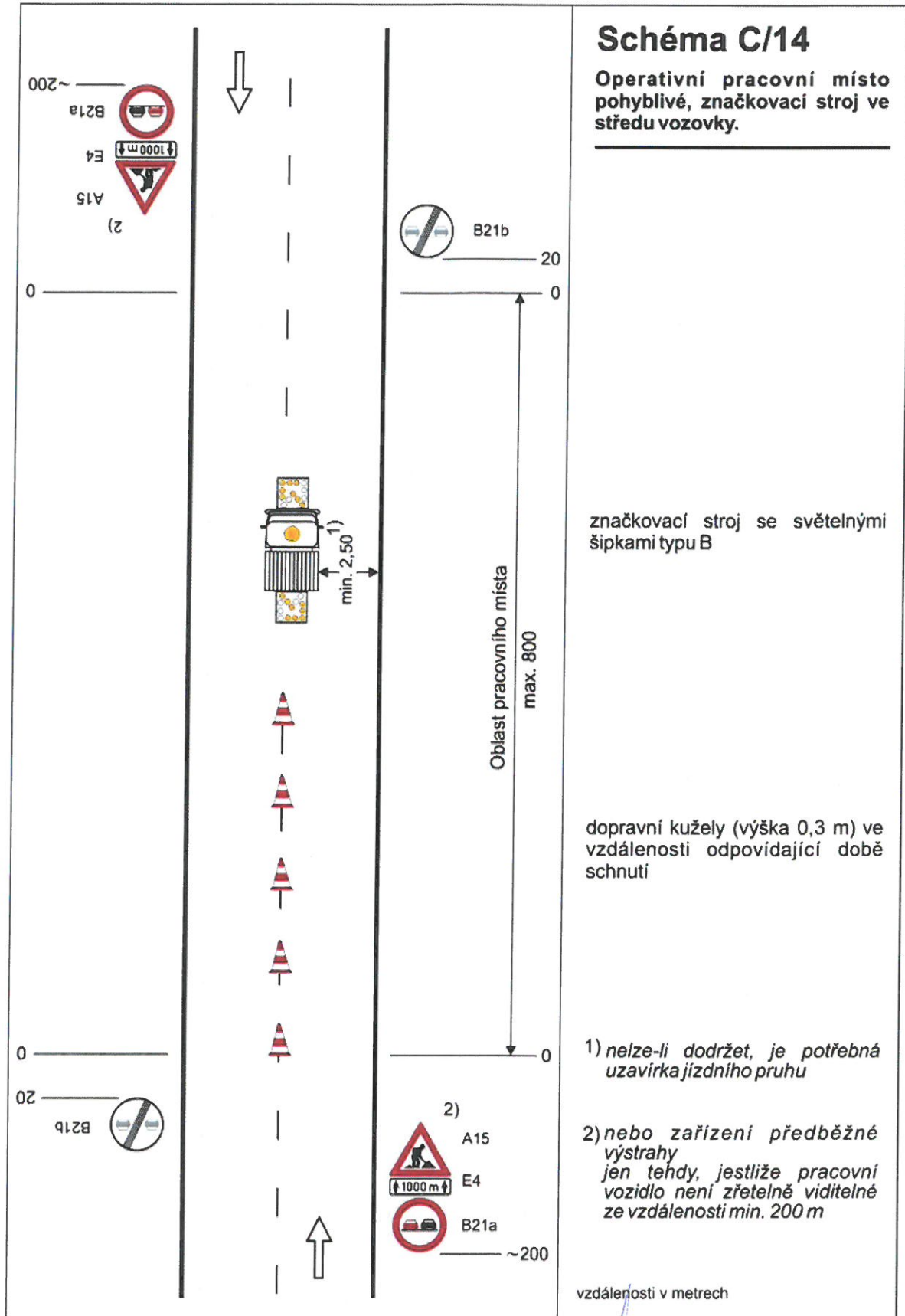
pracovní vozidlo s pojízdnou  
uzavírkovou tabulí typu II

1) nebo zařízení předběžné  
výstrahy  
jen tehdy, jestliže pracovní  
vozidlo není zřetelně viditelné  
ze vzdálenosti min. 200 m

vzdálenosti v metrech

*Stanoveno dne 18.12.2020 jedn. č. j. DK-284/14870/Lo*

KRAJSKÝ ÚŘAD  
Plzeňského kraje  
odbor dopravy a silničního hospodářství  
TP 66 / 2015



*Stavová značka dne 18. 12. 2020 jed  
č. 7K-204/12 148/20*

**KRAJSKÝ ÚŘAD  
Plzeňského kraje**  
odbor dopravy a silničního hospodářství 109